

**COMUNE di  
PIOLTELLO**

Via Carlo Cattaneo n°1  
20096 Pioltello (MI)



"PROGETTO DEFINITIVO/ESECUTIVO  
DELL'INTERVENTO ANTI-SFONDELLAMENTO DEI SOLAI  
E CONTESTUALE RIFACIMENTO  
DELL'IMPERMEABILIZZAZIONE DEL SOLAIO DI  
COPERTURA DEL VANO SCALA"

**Edificio scolastico scuola media  
"Mattei"**

Comune di Pioltello (MI)

OGGETTO DELLA TAVOLA:

*Ripristino in condizioni di sicurezza  
dell'intradosso dei solai*

SCALA:

**varie**

TAVOLA:

**3/3**

STUDIO TECNICO Ing. Giuseppe Nucara

56124 PISA - Via Ippolito Rosellini, 100 Tel. 050 / 579924 - Fax 050 / 3138479  
e-mail: ufficiotecnico@ingegnerlastruttura.it cod. fisc. e part. IVA: 01948340508

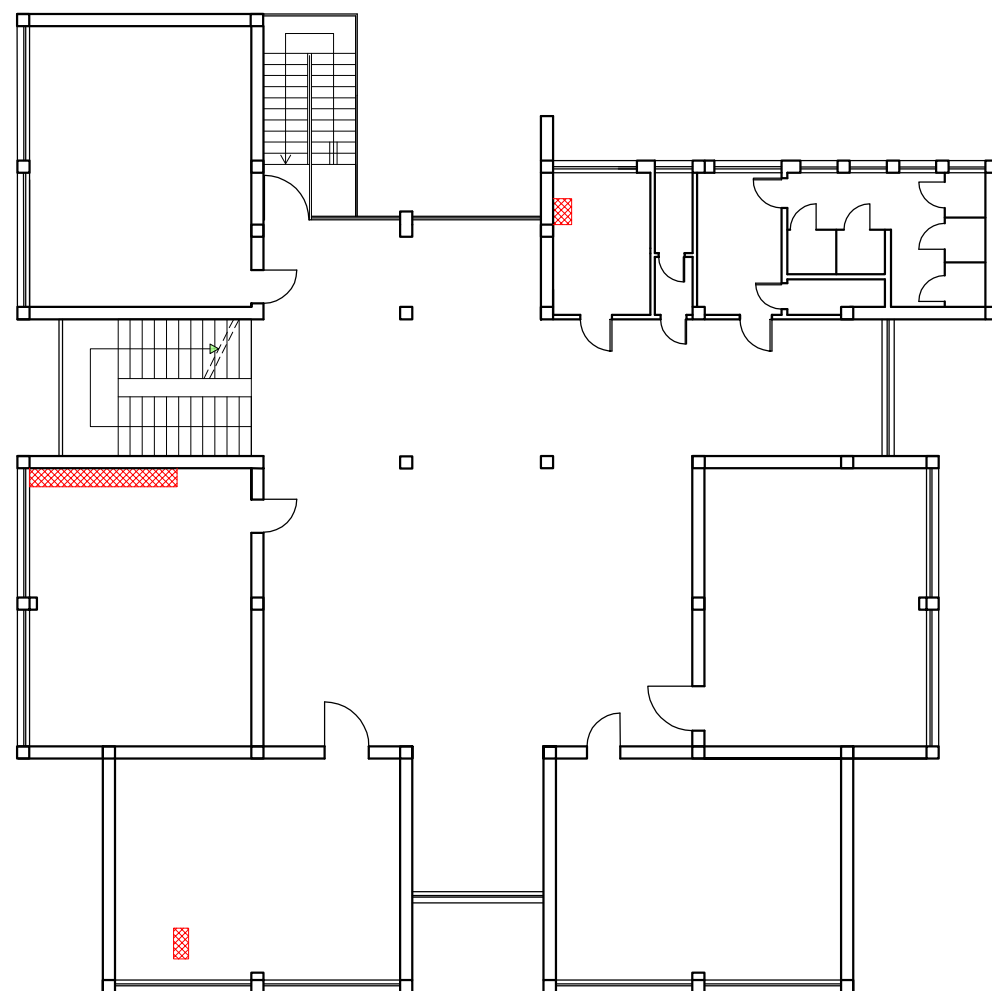
Questo disegno è di proprietà esclusiva e riservata a termine di legge dello Studio Tecnico Ing. Giuseppe Nucara, ne è vietata la riproduzione e la diffusione a terzi, anche parziale, senza preventiva autorizzazione.

Redazione: Ing. S. Pacini  
Revisione: Ing. F. Nucara  
Formato carta: A3

Timbro e Firma:



PIANTA SOLAIO DI COPERTURA PIANO PRIMO (scala 1:200)

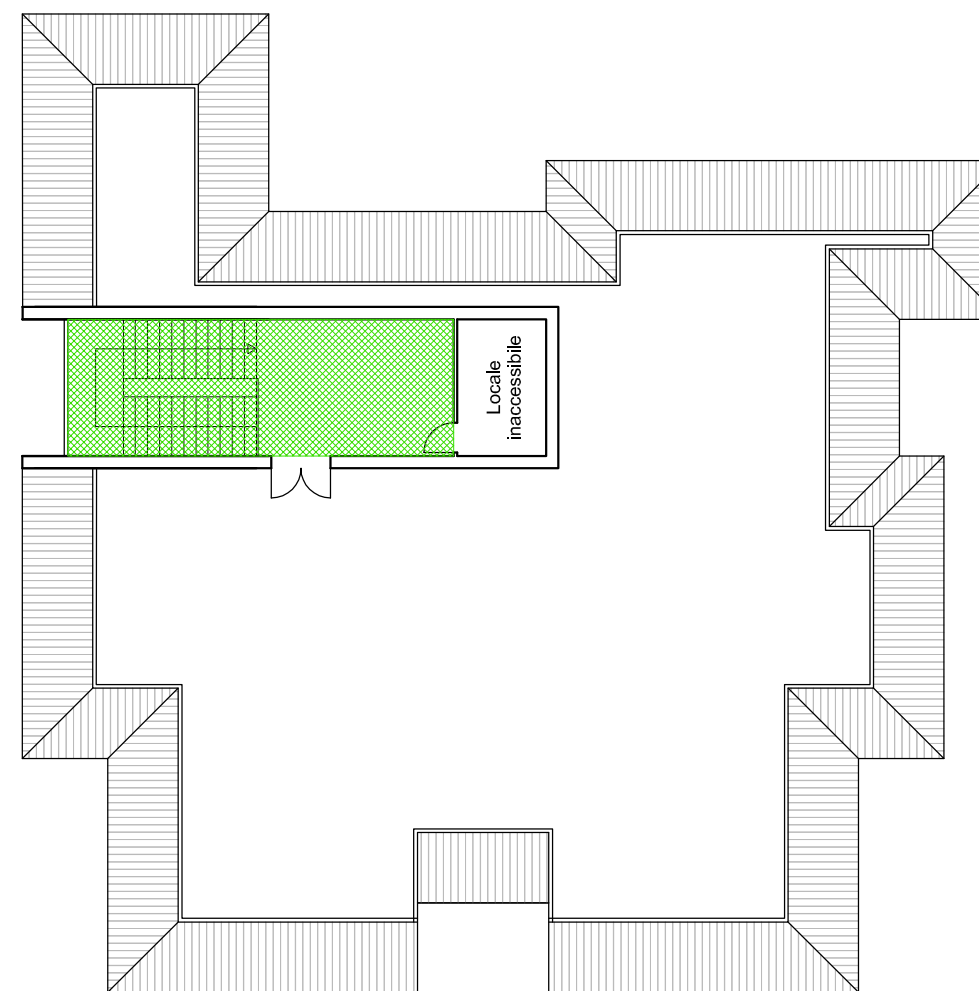


 localizzazione delle zone di intervento

Operazioni su intradosso solaio copertura piano primo:

- 1) rimozione dell'intonaco esistente;
- 2) sfondellamento dell'intradosso del solaio rimuovendo le pignatte e i fondelli ammalorati;
- 3) riempimento dei vuoti creati a seguito dello sfondellamento con schiuma riempitiva o materiale affine;
- 4) realizzazione di nuova intonacatura con relativa rete contenitiva in fibra di vetro o affine;
- 5) tinteggiatura della superficie finita.

PIANTA SOLAIO DI COPERTURA DEL CORPO SCALE (scala 1:200)



 localizzazione delle zone di intervento

Operazioni su intradosso solaio copertura corpo scale:

- 1) passivazione dei ferri laddove risultano in vista;
- 2) ripristino del copriferro con calcestruzzo strutturale o similare nei punti in cui risulta mancante;
- 3) raschiatura intonaco esistente ammalorato;
- 4) ripristino dello strato di intonaco con relativa rete contenitiva in fibra di vetro o affine
- 5) rasatura della superficie
- 6) tinteggiatura della superficie finita.

Rev.	Data	Note
0	19 07 19	Prima emissione